

Позтажний план

ВЕКТОРИЗОВАН

" 05 " 12 2012 г.

Исполнитель Федоретдинова Э.С.

ПОЗТАЖНЫЙ ПЛАН

по адресу: Дмитровское шоссе
наименование ул. (просп., бульв. и т.д.)

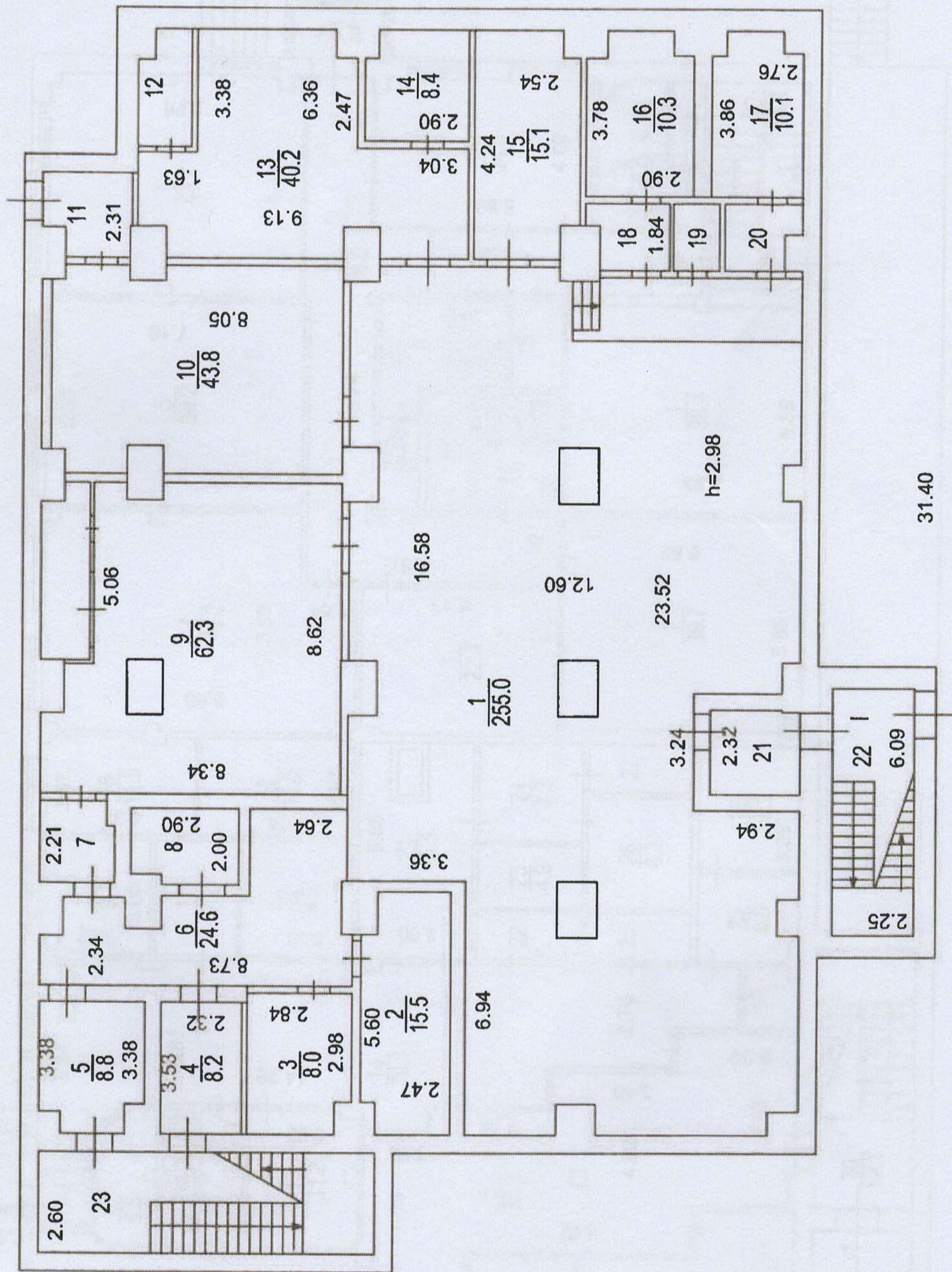
домовл. (вл.): дом 100
нужно подчеркнуть

корпус строение (сооружение) 3

квартал № 3019 Северное АО г. МОСКВЫ

Подвал

Дмитровское шоссе, д.100, стр.3



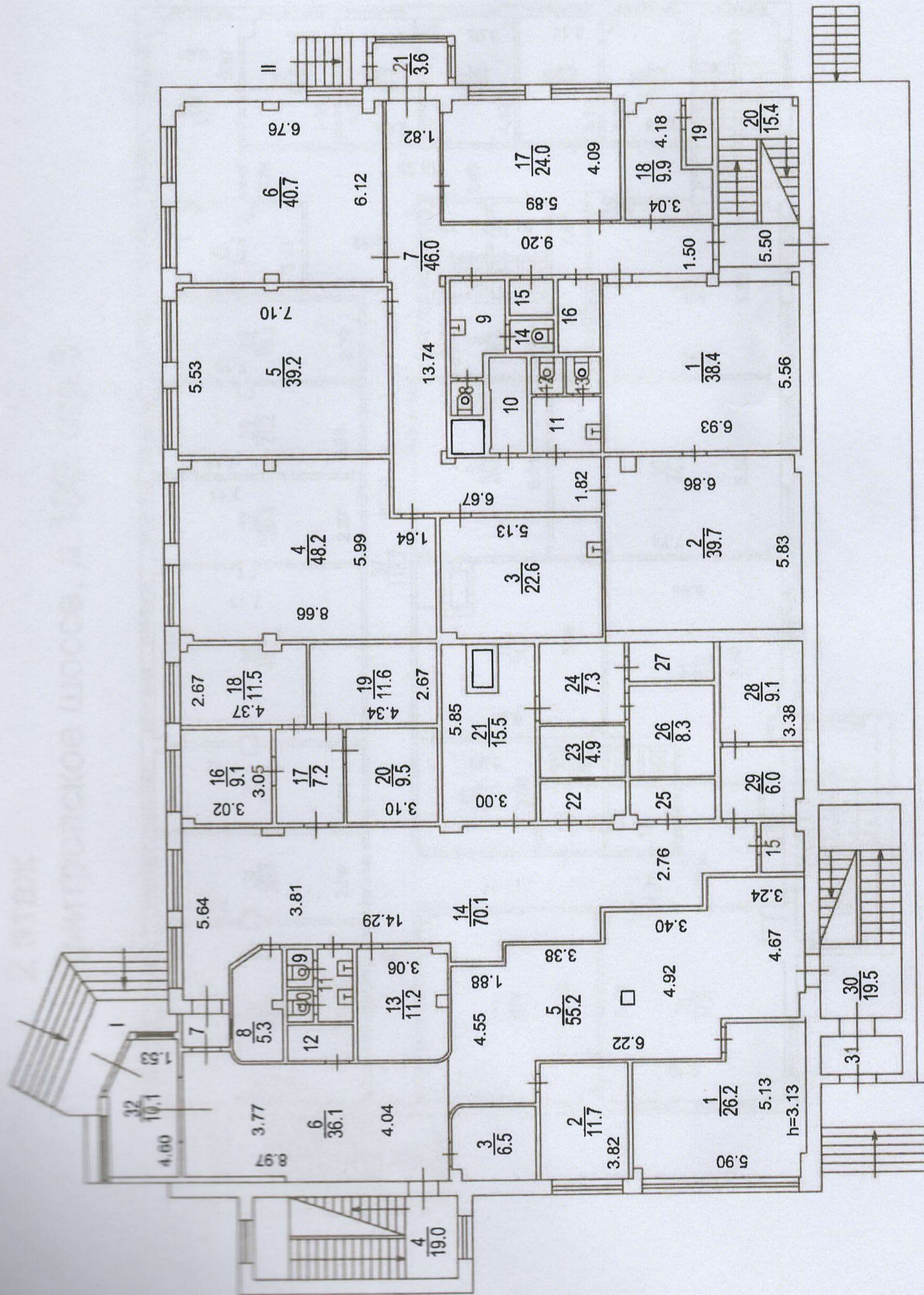
Масштаб 1:200

Архивная копия
Архивное управление
ГБУ МосгорБТИ

По заказу
№ 12.93.360743
АРХИВНАЯ КОПИЯ
Лист 15 Листов 19
Подпись Шелыганова

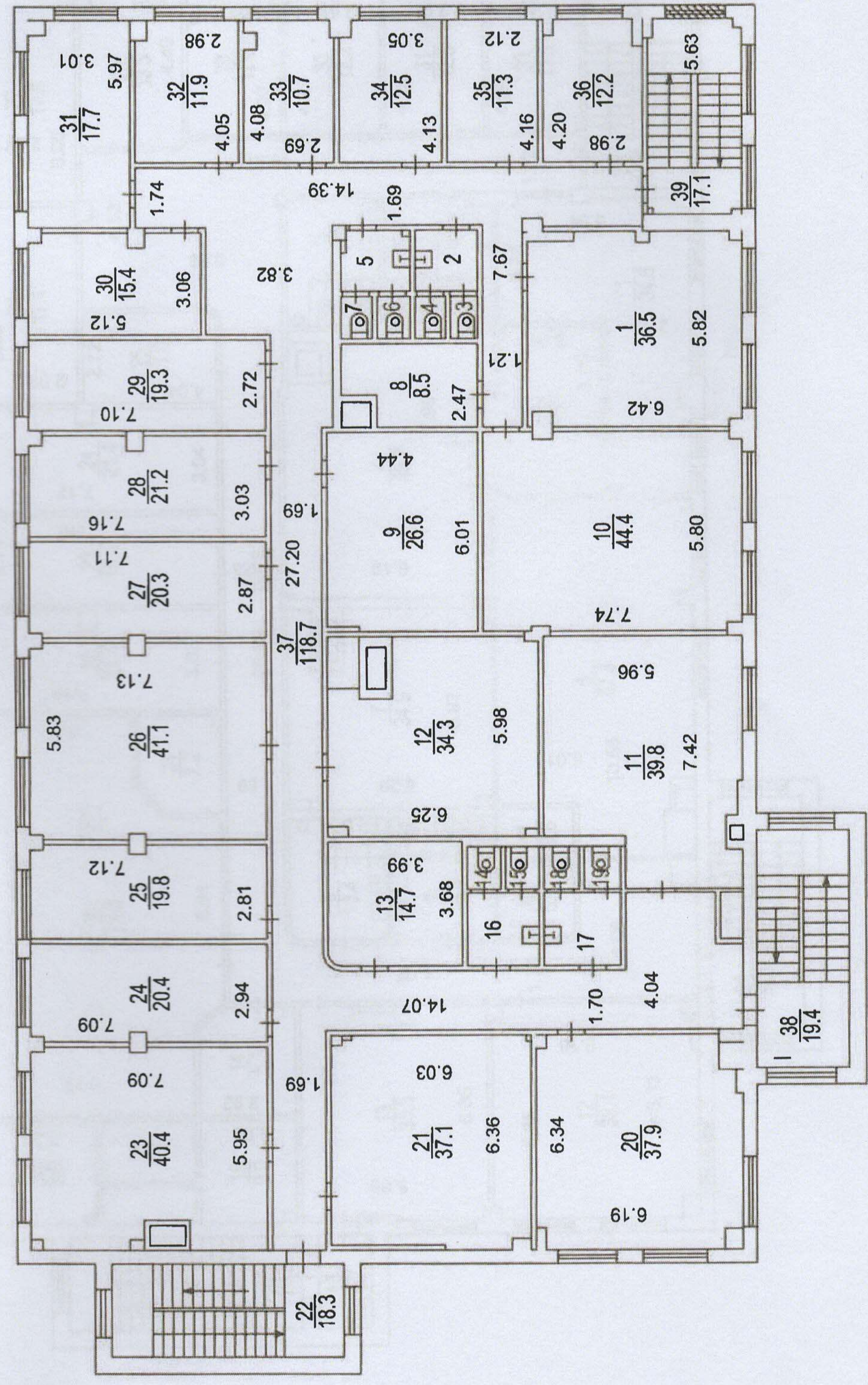
Заместитель начальника
отдела обработки запросов
Архивного управления
Ю.В. Шелыганова

1 этаж
Дмитровское шоссе, д.100, стр.3

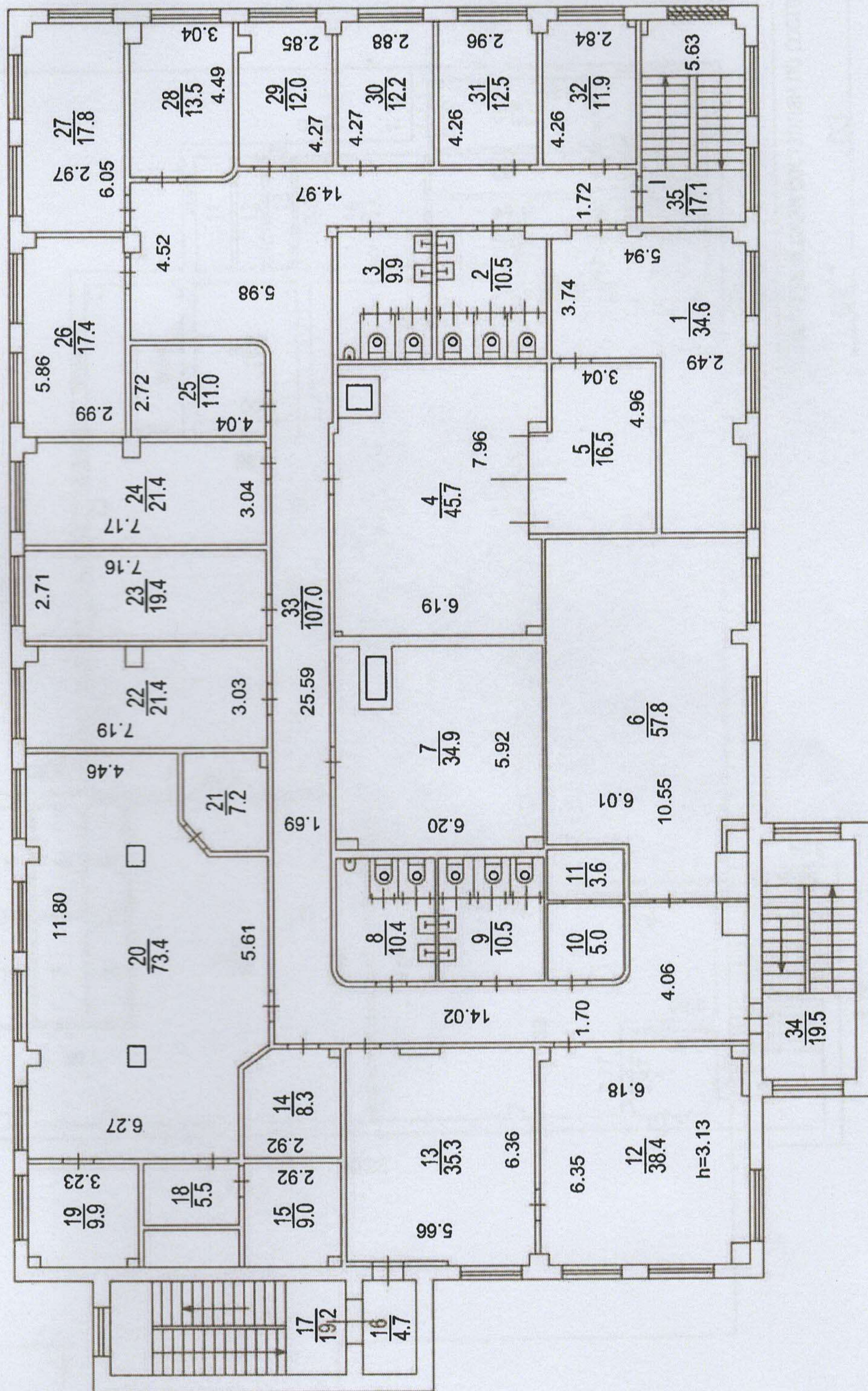


Архивная копия

2 этаж
Дмитровское шоссе, д.100, стр.3

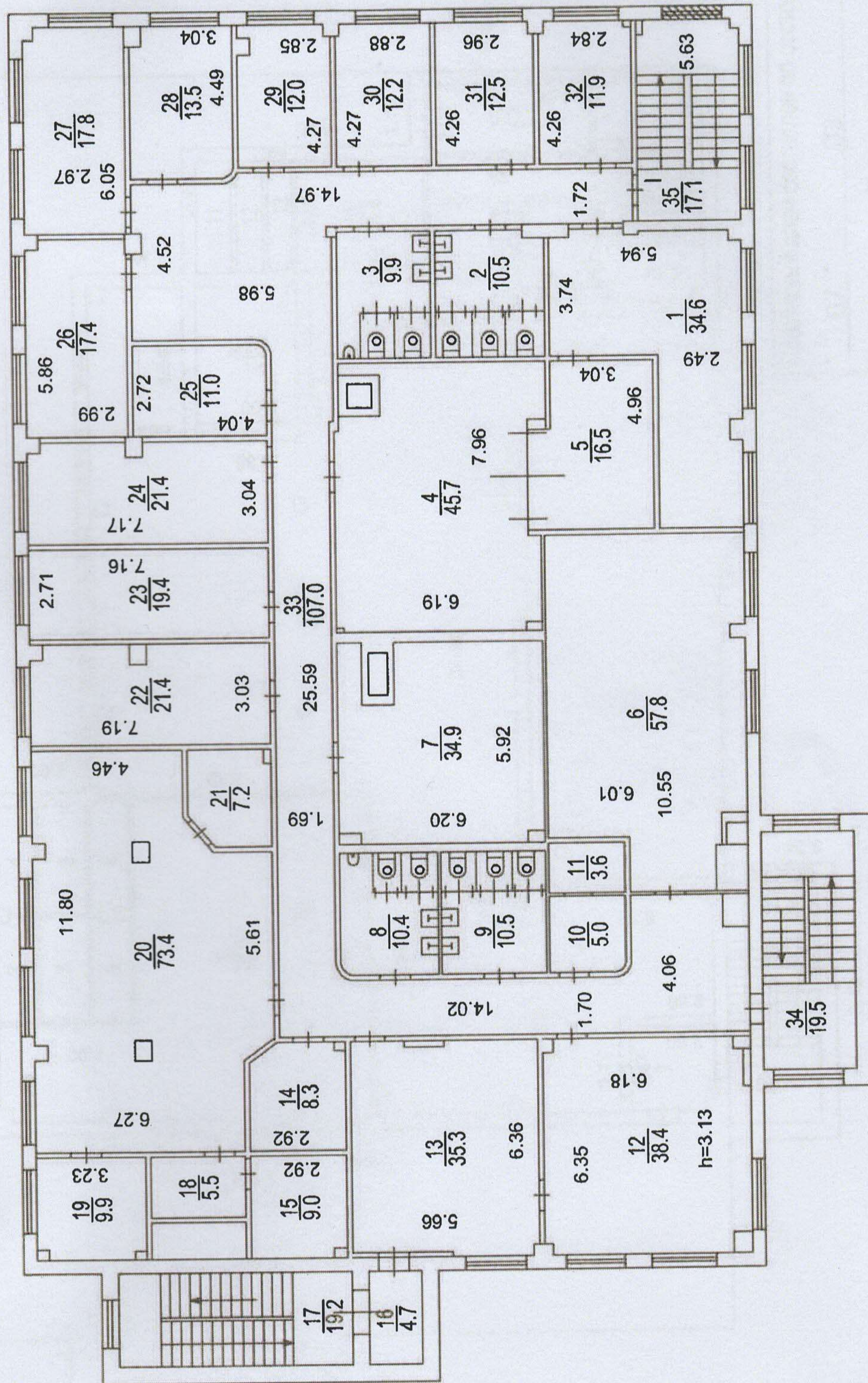


3 этаж Дмитровское шоссе, д.100, стр.3



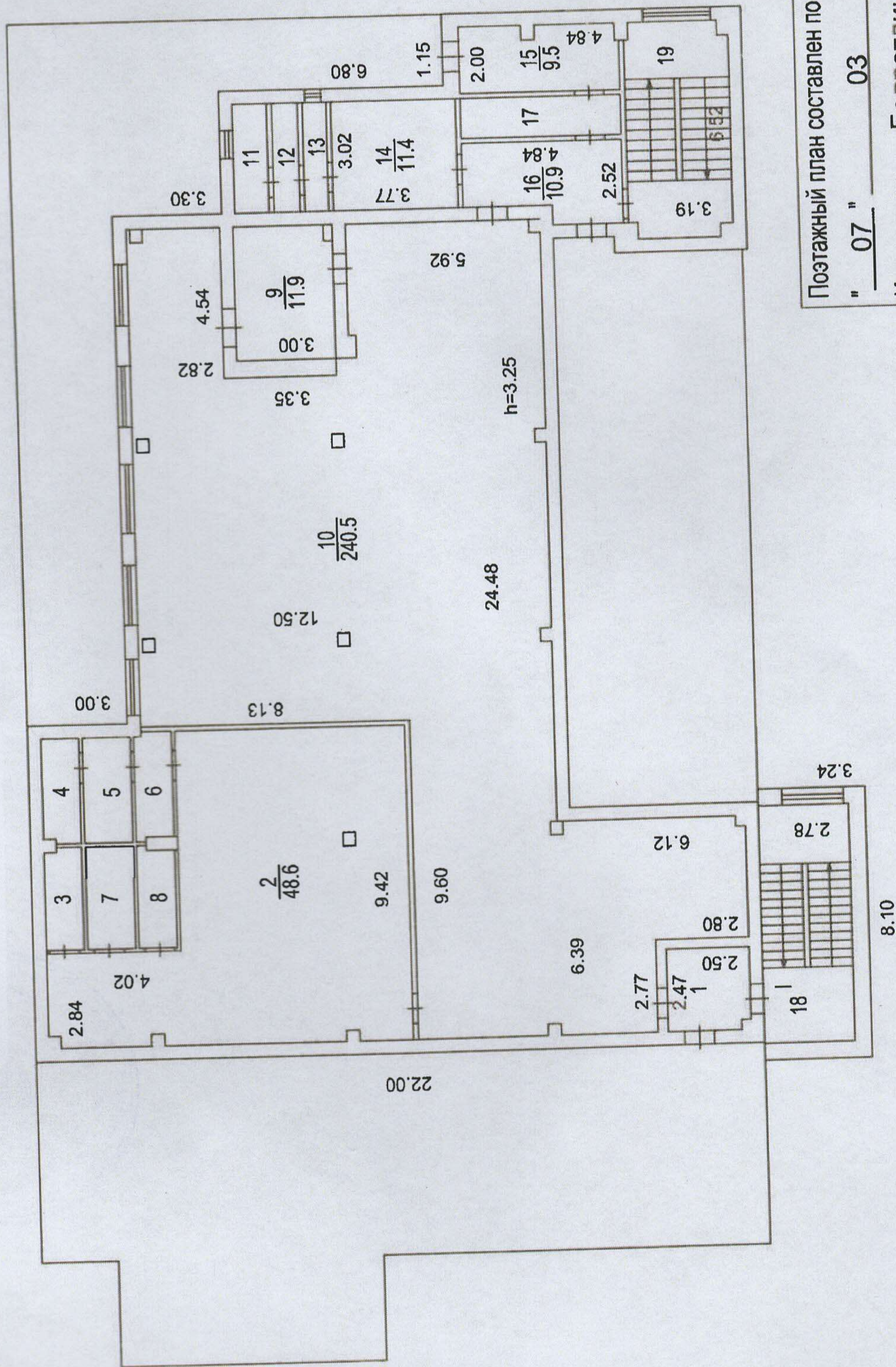
Архивная копия

3 этаж Дмитровское шоссе, д.100, стр.3



Архивная копия

Технический этаж Дмитровское шоссе, д.100, стр.3



Архивная копия

Поэтажный план составлен по состоянию на
" 07 " 03 1995 г.
Исполнитель Бедретдинова Э.С.
Проверил Морозова Л.И.
" 05 " 12 2012 г.